



TS-034



Descripción

Superficie útil vivienda	125,20 m ²
Superficie útil garaje	30,50 m ²
Superficie construida	187,00 m ²
Ocupación	135,00 m ²
Volumen	442,50 m ³
Dimensiones	14,98 x 9,18 m
Plantas	2
No. dormitorios	4
No. Baños	2
No. plazas de garage	1
Altura máxima	7,00 m
Ángulo de cubierta	30,00 °



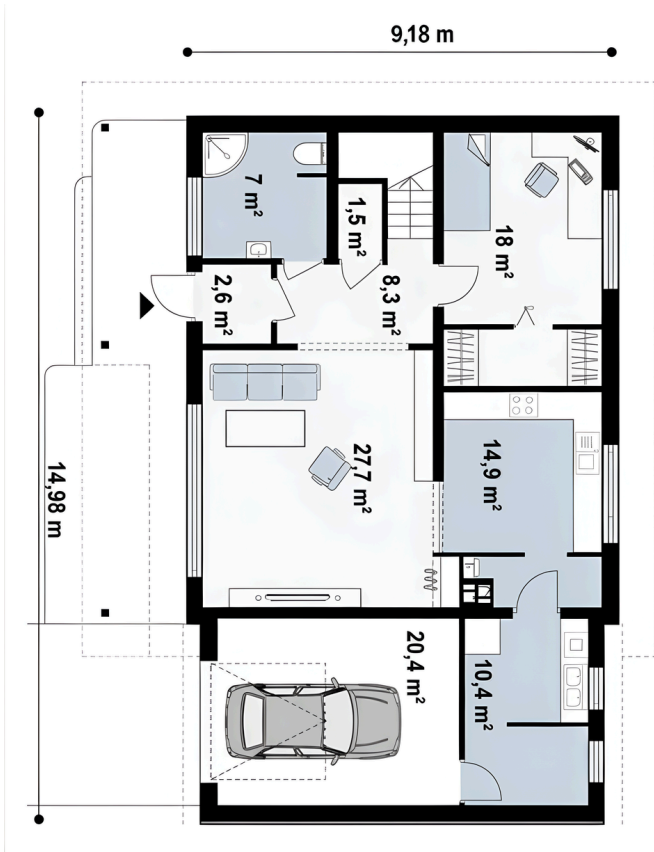
TERMO
STEEL

ARLAZÓN SOSTENIBLE

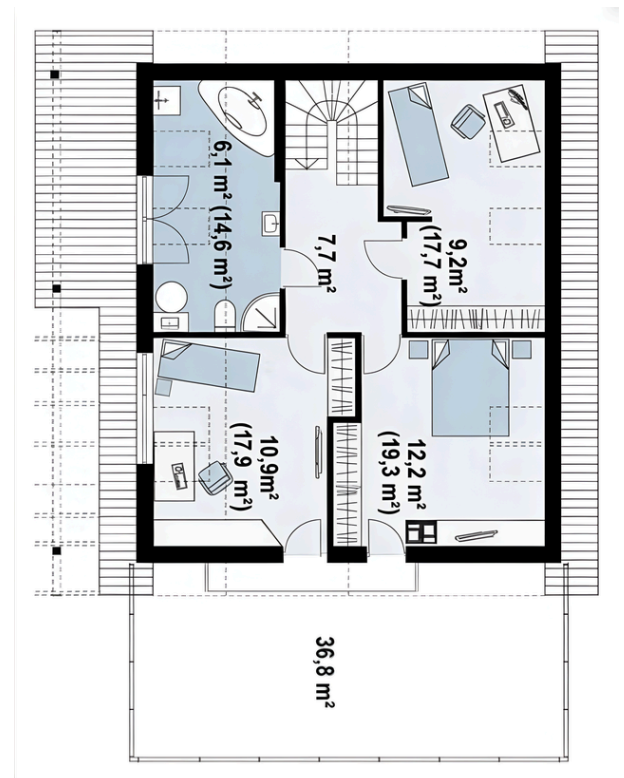
125,20 m²



Planta Baja



Nivel 1



4 Pasos para adquirir tu vivienda Bioclimática **TERMOSTEEL**



TERMOSTEEL®

PASO 1

1

Descarga el modelo o contacta con nuestra área comercial y/o constructor Alliance TERMOSTEEL de tu territorio para conocer nuestros términos y condiciones comerciales.

PASO 2

2

Solicita tu presupuesto personalizado de acuerdo a nuestro alcances: Obra Semiblanca, Obra Blanco ó Llaves en mano. Aplican términos y condiciones.

PASO 3

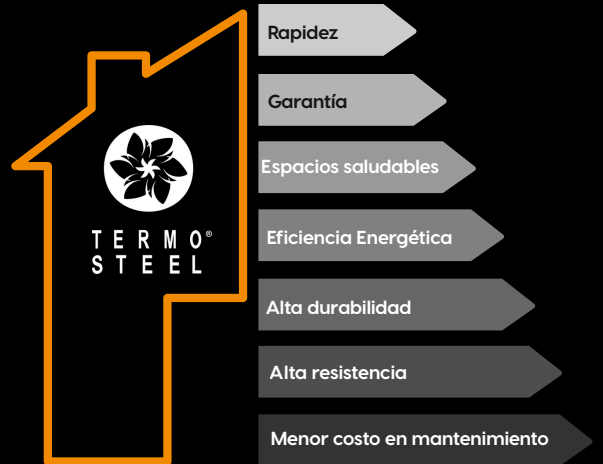
3

Programa con nosotros tu cronograma de entrega. Recuerda que nuestra metodología es industrializada y los tiempos de ejecución son rápidos para las asignaciones contratadas.

PASO 4

4

Entrega final y compromiso de durabilidad. Finalizamos el proceso con la entrega técnica de tu vivienda y la activación de la garantía constructiva TERMOSTEEL. Aplican términos y condiciones.



"Vive y habita
SALUDABLE
en construcciones
HUMANIZADAS eficientes"

