



**TS-033**



## Descripción

Superficie útil vivienda	213,40 m <sup>2</sup>
Superficie útil garaje	33,70 m <sup>2</sup>
Superficie construida	247,10 m <sup>2</sup>
Ocupación	179,60 m <sup>2</sup>
Volumen	723,00 m <sup>3</sup>
Dimensiones	16,44 x 11,34 m
Plantas	2
No. dormitorios	4
No. Baños	3
No. plazas de garage	2
Altura máxima	7,00 m
Ángulo de cubierta	2,00 °



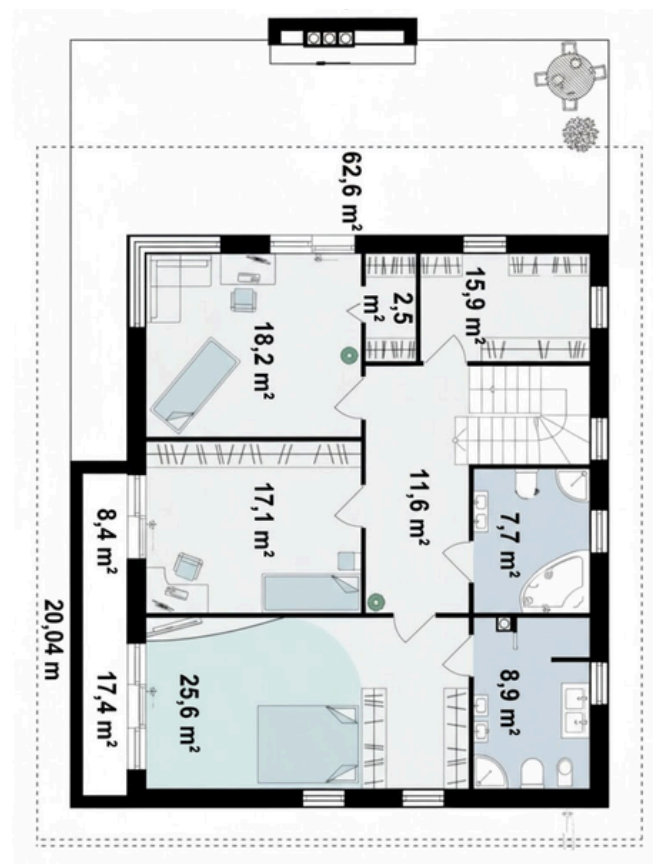
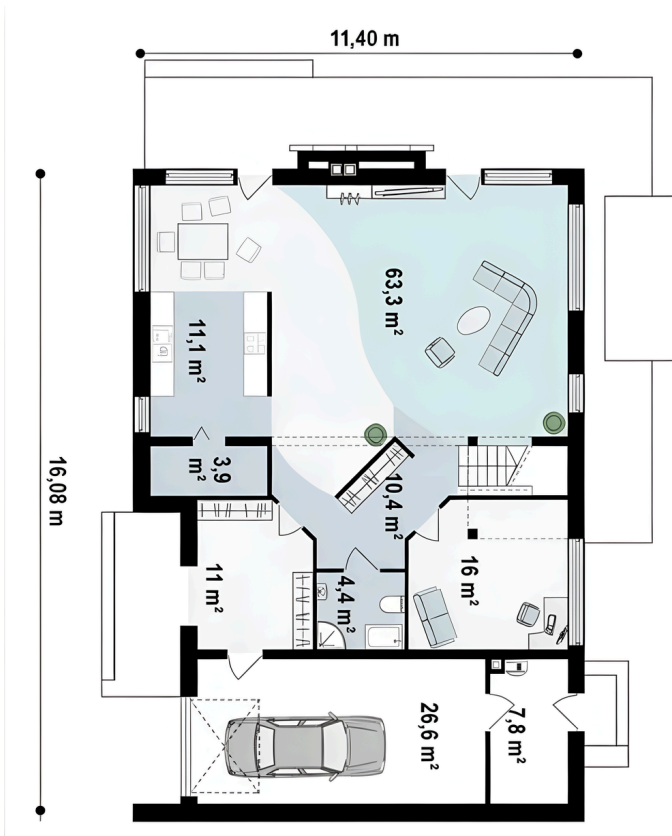
TERMO  
STEEL

ANETO SOSTENIBLE  
213,40 m<sup>2</sup>



Planta Baja

Nivel 1



# 4 Pasos para adquirir tu vivienda Bioclimática **TERMOSTEEL**



TERMOSTEEL®

## PASO 1

1

Descarga el modelo o contacta con nuestra área comercial y/o constructor Alliance TERMOSTEEL de tu territorio para conocer nuestros términos y condiciones comerciales.

## PASO 2

2

Solicita tu presupuesto personalizado de acuerdo a nuestro alcances: Obra Semiblanca, Obra Blanco ó Llaves en mano. Aplican términos y condiciones.

## PASO 3

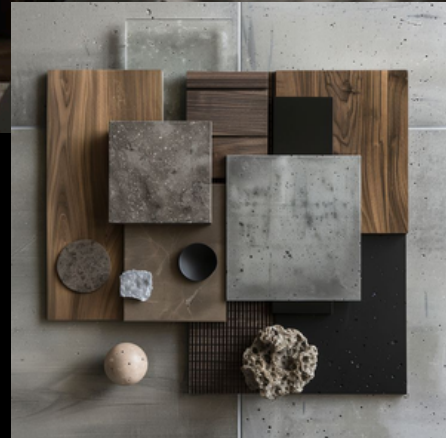
3

Programa con nosotros tu cronograma de entrega. Recuerda que nuestra metodología es industrializada y los tiempos de ejecución son rápidos para las asignaciones contratadas.

## PASO 4

4

Entrega final y compromiso de durabilidad. Finalizamos el proceso con la entrega técnica de tu vivienda y la activación de la garantía constructiva TERMOSTEEL. Aplican términos y condiciones.



- Rapidez
- Garantía
- Espacios saludables
- Eficiencia Energética
- Alta durabilidad
- Alta resistencia
- Menor costo en mantenimiento

"Vive y habita  
SALUDABLE  
en construcciones  
HUMANIZADAS eficientes"

