



# TS-032



## Descripción

Superficie útil vivienda	132,50 m <sup>2</sup>
Superficie útil garaje	30,40 m <sup>2</sup>
Superficie construida	194,30 m <sup>2</sup>
Ocupación	124,90 m <sup>2</sup>
Volumen	470,10 m <sup>3</sup>
Dimensiones	13,68 x 9,78 m
Plantas	2
No. dormitorios	4
No. Baños	2
No. plazas de garage	12
Altura máxima	7,80 m
Ángulo de cubierta	35,00 °



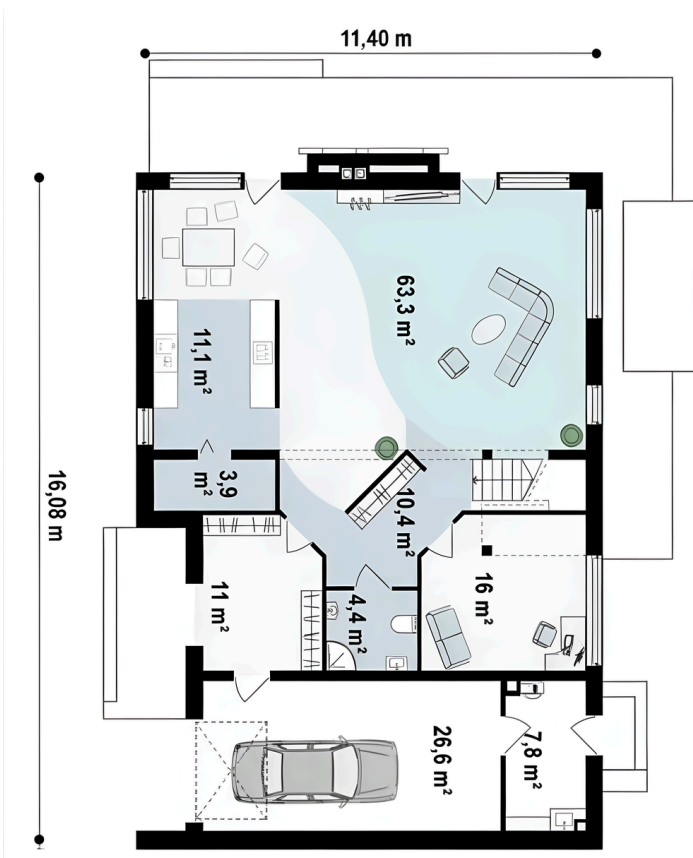
TERMO  
STEEL

# ALMANZORA SOSTENIBLE

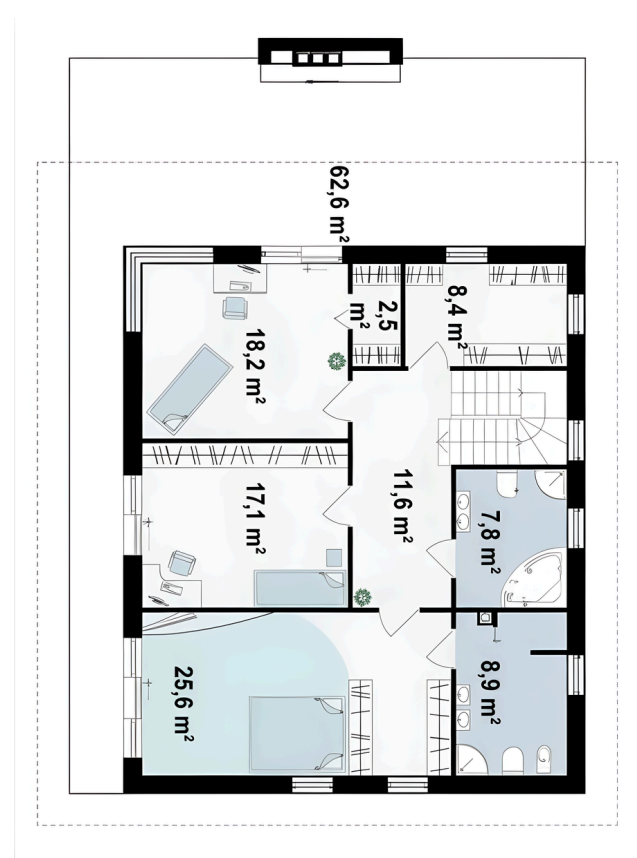
## 132,50 m<sup>2</sup>



### Planta Baja



### Nivel 1



# 4 Pasos para adquirir tu vivienda Bioclimática **TERMOSTEEL**



TERMOSTEEL®

## PASO 1

1

Descarga el modelo o contacta con nuestra área comercial y/o constructor Alliance TERMOSTEEL de tu territorio para conocer nuestros términos y condiciones comerciales.

## PASO 2

2

Solicita tu presupuesto personalizado de acuerdo a nuestro alcances: Obra Semiblanca, Obra Blanco ó Llaves en mano. Aplican términos y condiciones.

## PASO 3

3

Programa con nosotros tu cronograma de entrega. Recuerda que nuestra metodología es industrializada y los tiempos de ejecución son rápidos para las asignaciones contratadas.

## PASO 4

4

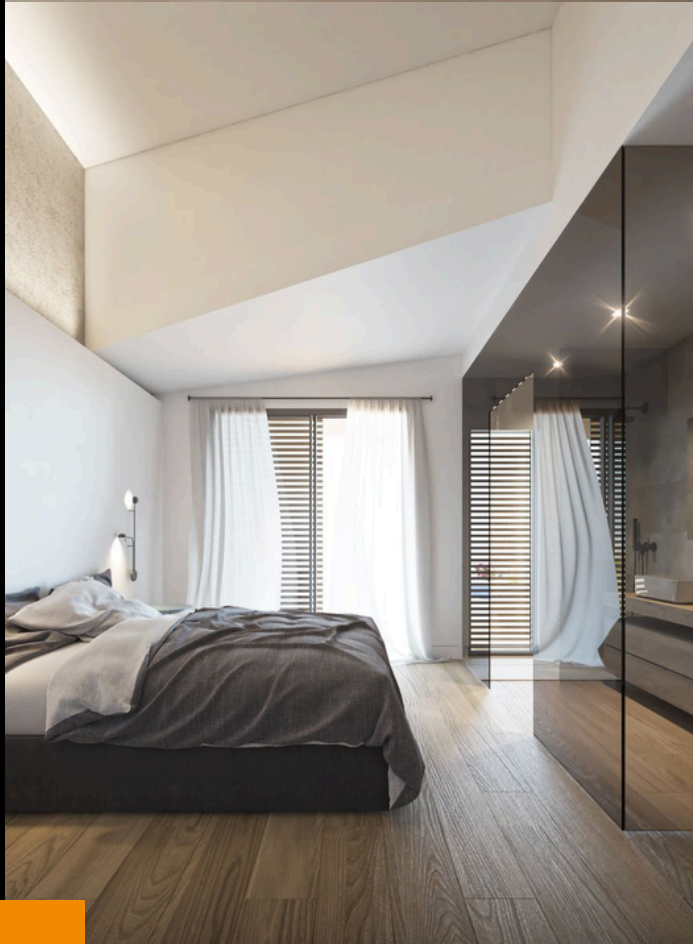
Entrega final y compromiso de durabilidad. Finalizamos el proceso con la entrega técnica de tu vivienda y la activación de la garantía constructiva TERMOSTEEL. Aplican términos y condiciones.



TERMO<sup>®</sup>  
STEEL

# ALMANZORA SOSTENIBLE

132,50 m<sup>2</sup>



- 
- Rapidez
  - Garantía
  - Espacios saludables
  - Eficiencia Energética
  - Alta durabilidad
  - Alta resistencia
  - Menor costo en mantenimiento

“Vive y habita  
SALUDABLE  
en construcciones  
HUMANIZADAS eficientes”

