



TS-028

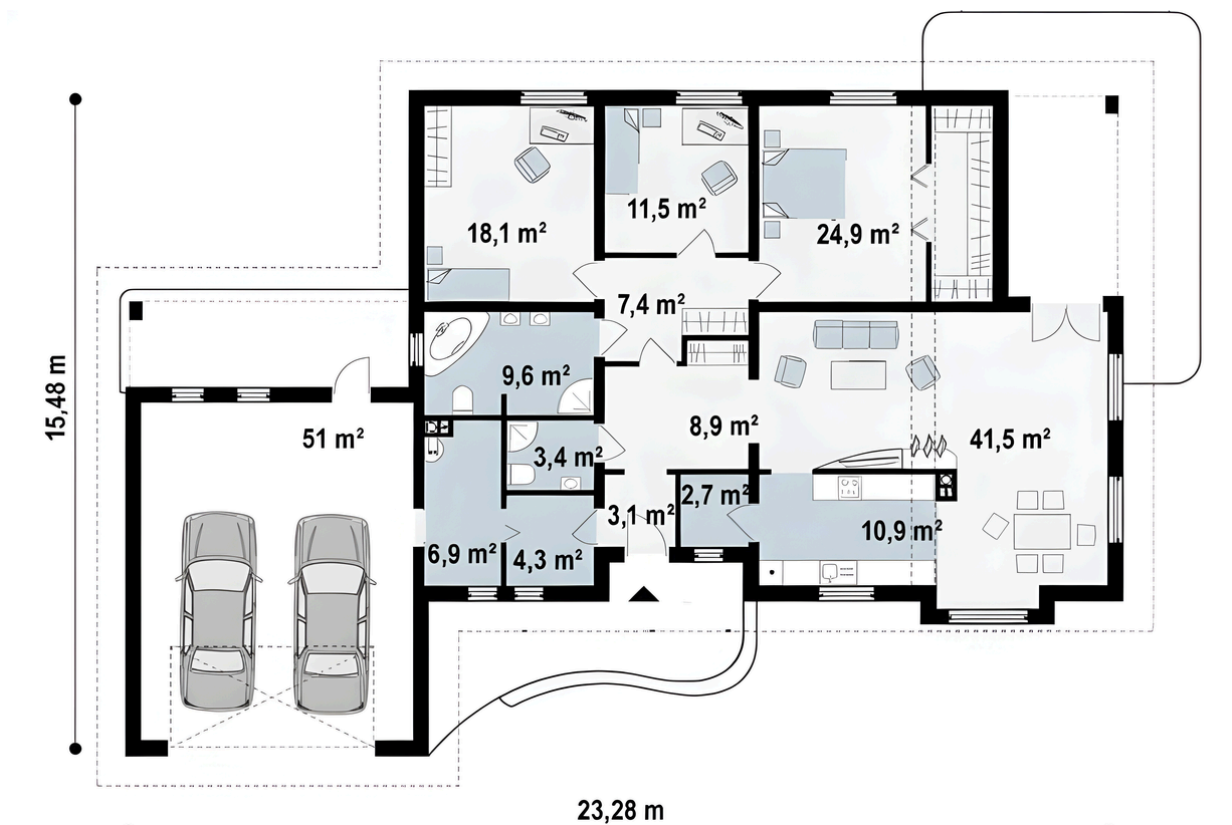


Descripción

Superficie útil vivienda	151,60 m ²
Superficie útil garaje	50,00 m ²
Superficie construida	1243,70 m ²
Ocupación	201,60 m ²
Volumen	242,40 m ³
Dimensiones	23,28 x 15,48 m
Plantas	1
No. dormitorios	3
No. Baños	2
No. plazas de garage	2
Altura máxima	7,20 m
Ángulo de cubierta	30,00 °



Planta Baja



4 Pasos para adquirir tu vivienda Bioclimática **TERMOSTEEL**



TERMOSTEEL®

PASO 1

1

Descarga el modelo o contacta con nuestra área comercial y/o constructor Alliance TERMOSTEEL de tu territorio para conocer nuestros términos y condiciones comerciales.

PASO 2

2

Solicita tu presupuesto personalizado de acuerdo a nuestro alcances: Obra Semiblanca, Obra Blanco ó Llaves en mano. Aplican términos y condiciones.

PASO 3

3

Programa con nosotros tu cronograma de entrega. Recuerda que nuestra metodología es industrializada y los tiempos de ejecución son rápidos para las asignaciones contratadas.

PASO 4

4

Entrega final y compromiso de durabilidad. Finalizamos el proceso con la entrega técnica de tu vivienda y la activación de la garantía constructiva TERMOSTEEL. Aplican términos y condiciones.



"Vive y habita
SALUDABLE
en construcciones
HUMANIZADAS eficientes"

