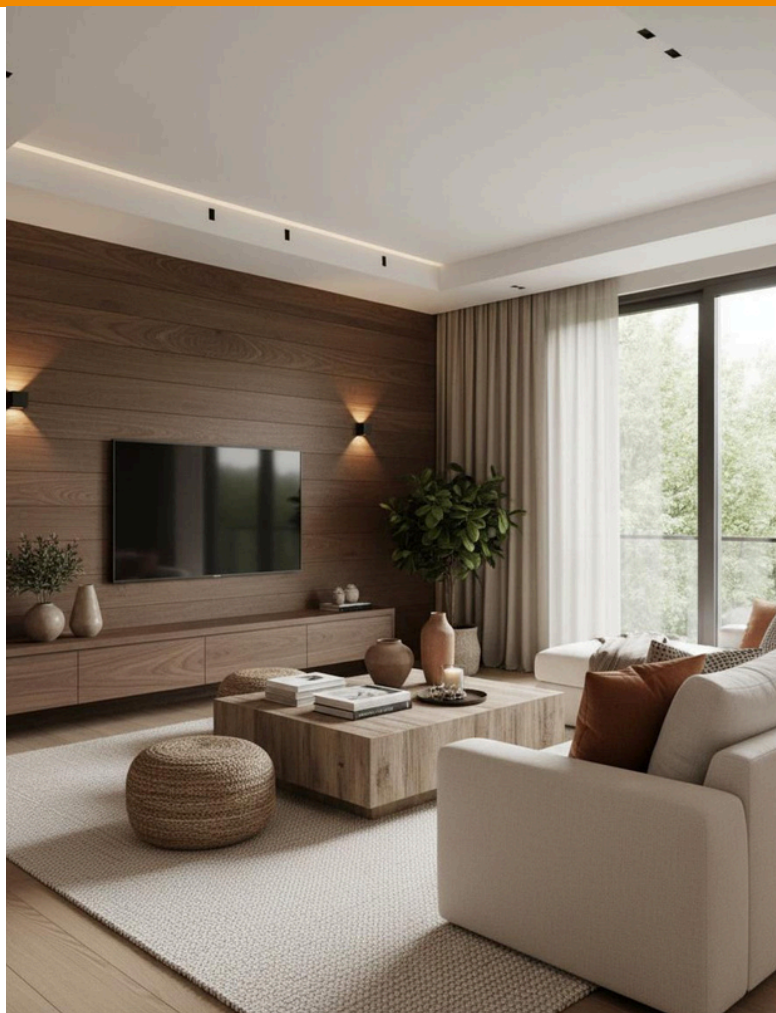




TS-023



Descripción

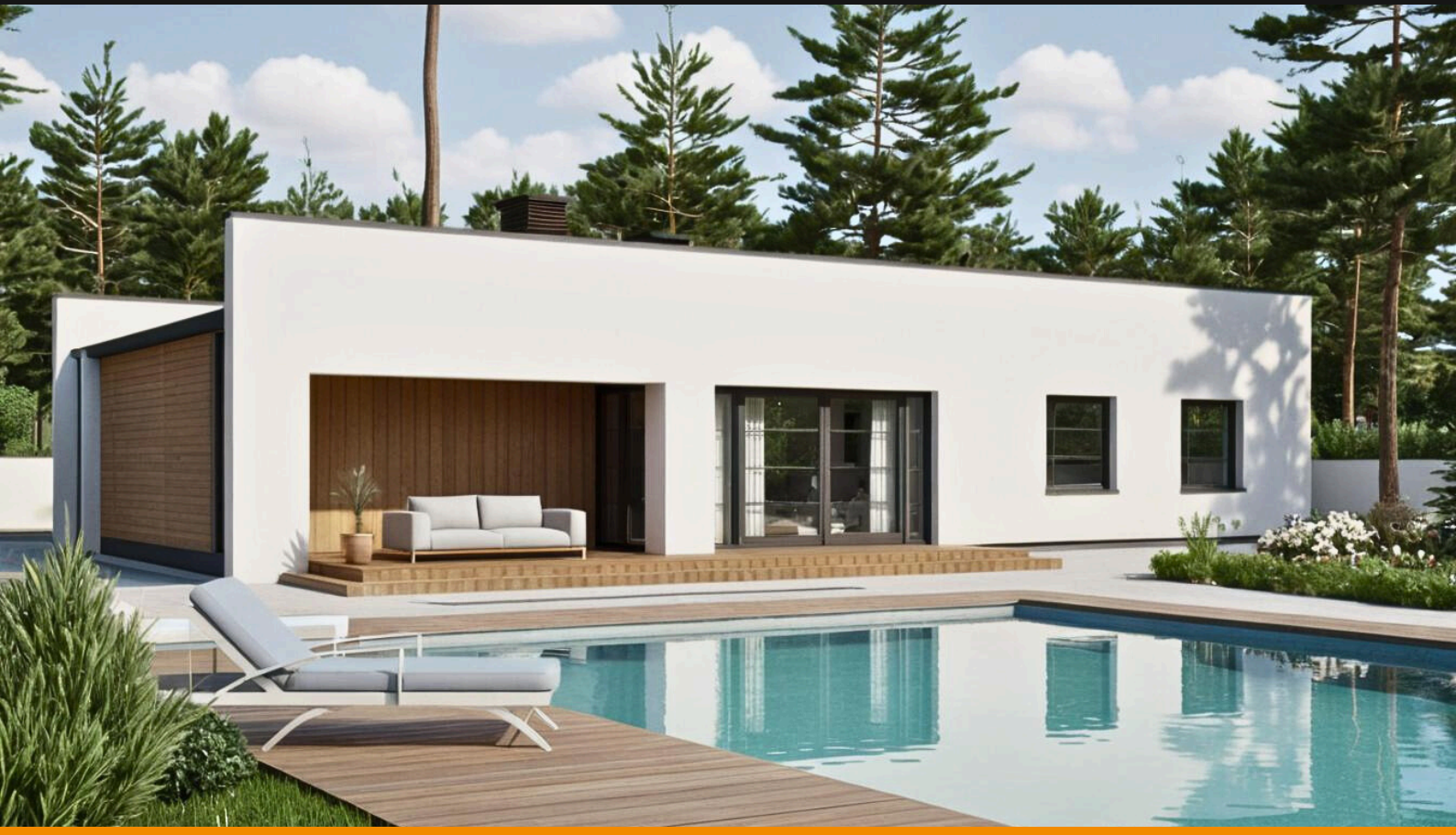
| | |
|--------------------------|-----------------------|
| Superficie útil vivienda | 129,20 m ² |
| Superficie útil garaje | 27,10 m ² |
| Superficie construida | 156,20 m ² |
| Ocupación | 189,30 m ² |
| Volumen | 433,60 m ³ |
| Dimensiones | 11,34 x 18,81 m |
| Plantas | 1 |
| No. dormitorios | 3 |
| No. Baños | 2 |
| No. plazas de garage | 1 |
| Altura máxima | 4,60 m |
| Ángulo de cubierta | 1,00 ° |



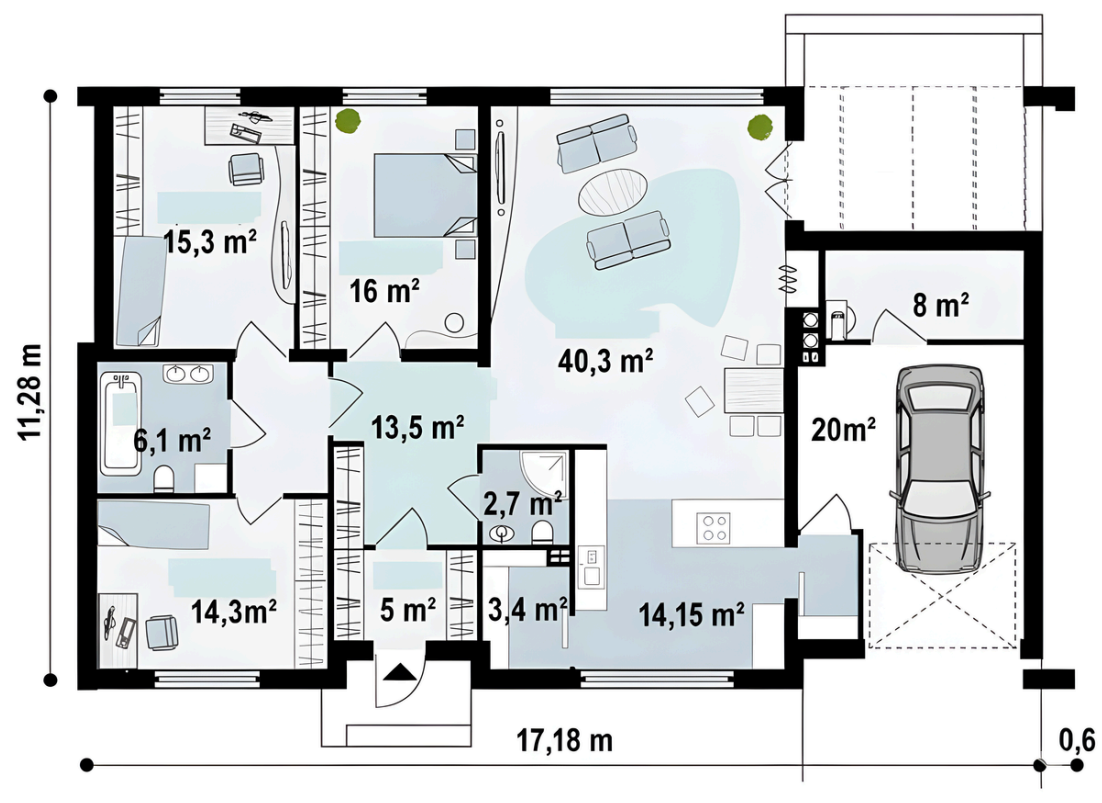
TERMO[®]
STEEL

YELTES SOSTENIBLE

129,20 m²



Planta Baja



4 Pasos para adquirir tu vivienda Bioclimática **TERMOSTEEL**



TERMOSTEEL®

PASO 1

1

Descarga el modelo o contacta con nuestra área comercial y/o constructor Alliance TERMOSTEEL de tu territorio para conocer nuestros términos y condiciones comerciales.

PASO 2

2

Solicita tu presupuesto personalizado de acuerdo a nuestro alcances: Obra Semiblanca, Obra Blanco ó Llaves en mano. Aplican términos y condiciones.

PASO 3

3

Programa con nosotros tu cronograma de entrega. Recuerda que nuestra metodología es industrializada y los tiempos de ejecución son rápidos para las asignaciones contratadas.

PASO 4

4

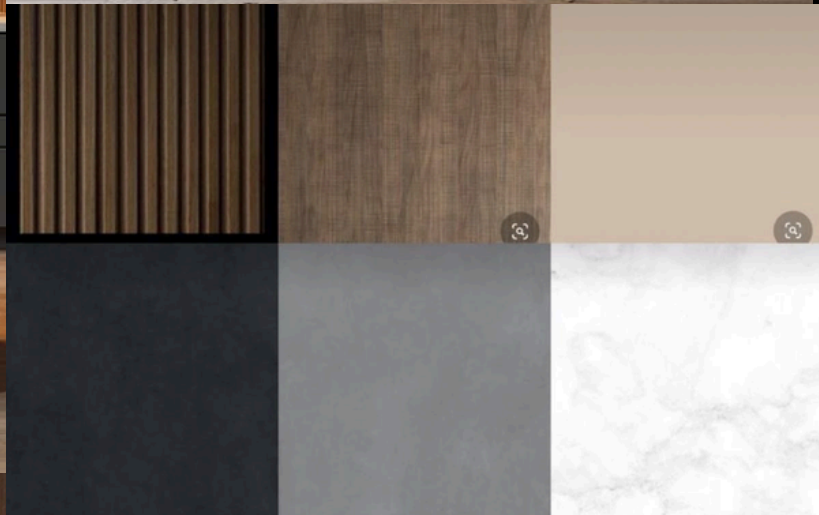
Entrega final y compromiso de durabilidad. Finalizamos el proceso con la entrega técnica de tu vivienda y la activación de la garantía constructiva TERMOSTEEL. Aplican términos y condiciones.



TERMO
STEEL

YELTES SOSTENIBLE

129,20 m²



- Rapidez
- Garantía
- Espacios saludables
- Eficiencia Energética
- Alta durabilidad
- Alta resistencia
- Menor costo en mantenimiento

"Vive y habita
SALUDABLE
en construcciones
HUMANIZADAS eficientes"

