



TS-020



Descripción

Superficie útil vivienda	210,30 m ²
Superficie útil garaje	33,50 m ²
Superficie construida	1243,70 m ²
Ocupación	153,70 m ²
Volumen	664,80 m ³
Dimensiones	17,04 x 10,44 m
Plantas	2
No. dormitorios	5
No. Baños	3
No. plazas de garage	2
Altura máxima	7,69 m
Ángulo de cubierta	2,00 °



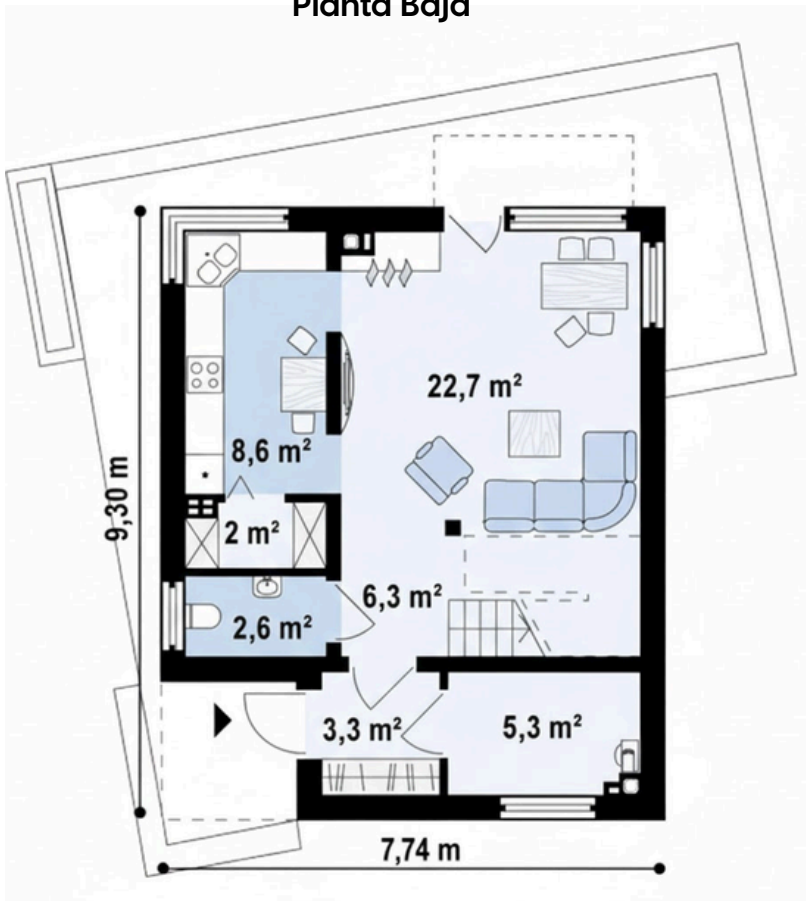
TERMO
STEEL

POZUELO SOSTENIBLE

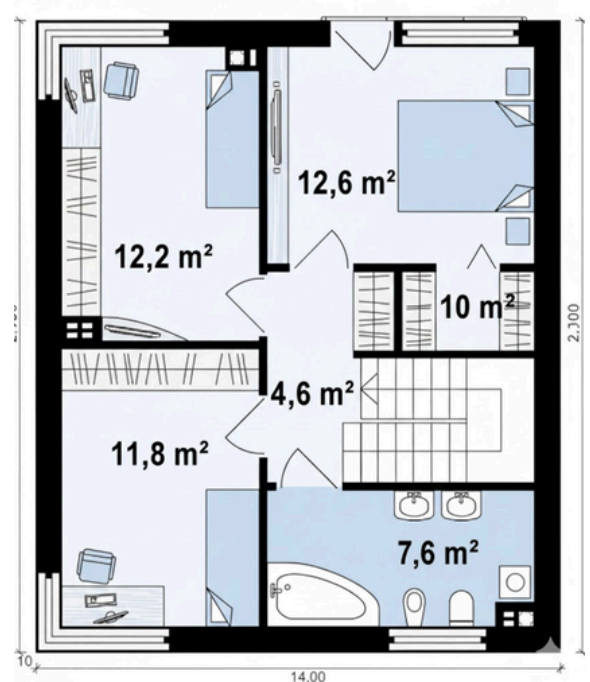
101,90 m²



Planta Baja



Nivel 1



4 Pasos para adquirir tu vivienda Bioclimática **TERMOSTEEL**



TERMOSTEEL®

PASO 1

1

Descarga el modelo o contacta con nuestra área comercial y/o constructor Alliance TERMOSTEEL de tu territorio para conocer nuestros términos y condiciones comerciales.

PASO 2

2

Solicita tu presupuesto personalizado de acuerdo a nuestro alcances: Obra Semiblanca, Obra Blanco ó Llaves en mano. Aplican términos y condiciones.

PASO 3

3

Programa con nosotros tu cronograma de entrega. Recuerda que nuestra metodología es industrializada y los tiempos de ejecución son rápidos para las asignaciones contratadas.

PASO 4

4

Entrega final y compromiso de durabilidad. Finalizamos el proceso con la entrega técnica de tu vivienda y la activación de la garantía constructiva TERMOSTEEL. Aplican términos y condiciones.



TERMO[®]
STEEL

POZUELO SOSTENIBLE

101,90 m²



- Rapidez
- Garantía
- Espacios saludables
- Eficiencia Energética
- Alta durabilidad
- Alta resistencia
- Menor costo en mantenimiento

"Vive y habita
SALUDABLE
en construcciones
HUMANIZADAS eficientes"

