



TS-017



Descripción

Superficie útil vivienda	95,50 m ²
Superficie útil garaje	44,90 m ²
Superficie construida	140,40 m ²
Ocupación	116,00 m ²
Volumen	370,00 m ³
Dimensiones	16,24 x 9,99 m
Plantas	2
No. dormitorios	3
No. Baños	2
No. plazas de garage	2
Altura máxima	6,80 m
Ángulo de cubierta	3,00 °



TERMO
STEEL

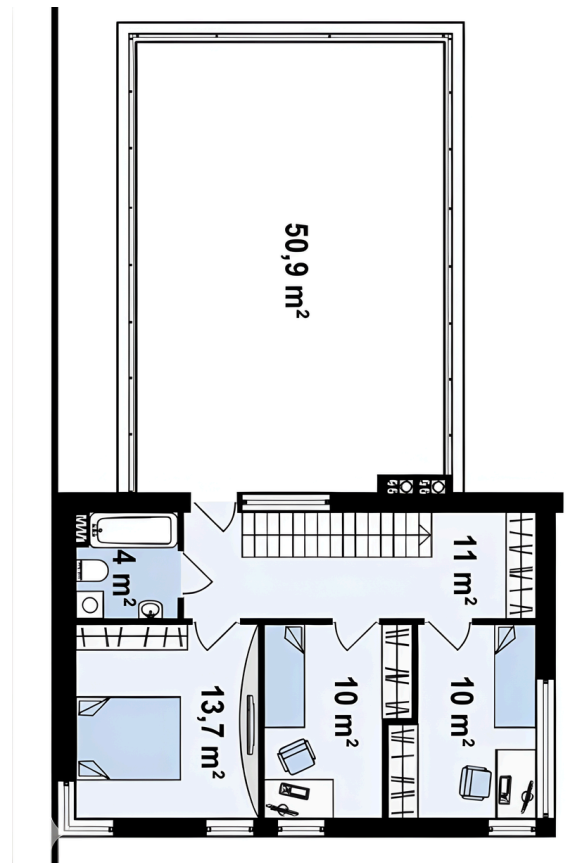
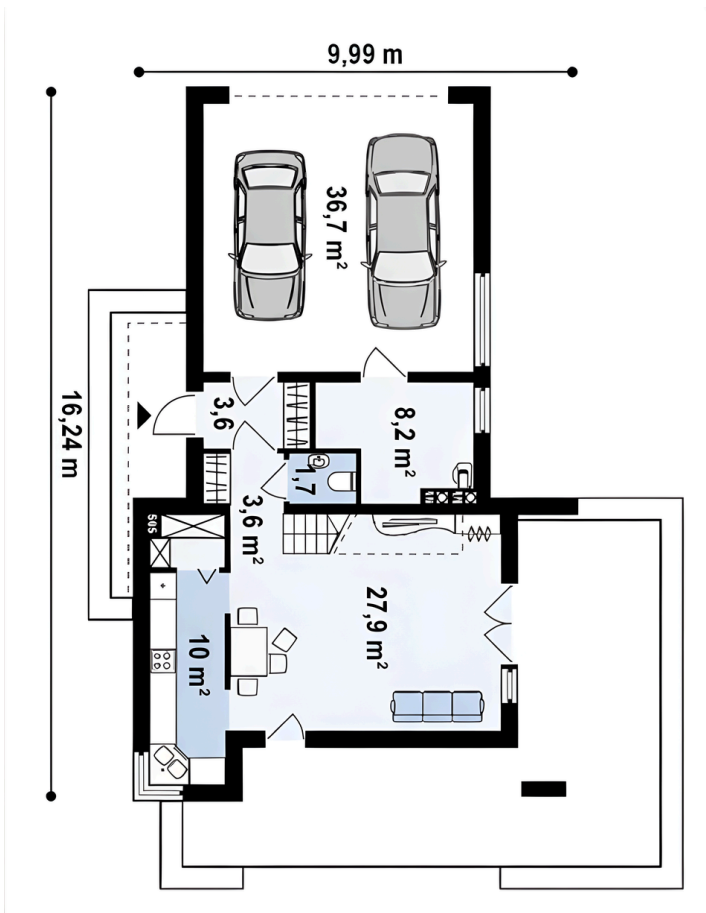
GIRONA SOSTENIBLE

95,50 m²



Planta Baja

Nivel 1



4 Pasos para adquirir tu vivienda Bioclimática **TERMOSTEEL**



TERMOSTEEL®

PASO 1

1

Descarga el modelo o contacta con nuestra área comercial y/o constructor Alliance TERMOSTEEL de tu territorio para conocer nuestros términos y condiciones comerciales.

PASO 2

2

Solicita tu presupuesto personalizado de acuerdo a nuestro alcances: Obra Semiblanca, Obra Blanco ó Llaves en mano. Aplican términos y condiciones.

PASO 3

3

Programa con nosotros tu cronograma de entrega. Recuerda que nuestra metodología es industrializada y los tiempos de ejecución son rápidos para las asignaciones contratadas.

PASO 4

4

Entrega final y compromiso de durabilidad. Finalizamos el proceso con la entrega técnica de tu vivienda y la activación de la garantía constructiva TERMOSTEEL. Aplican términos y condiciones.



"Vive y habita
SALUDABLE
en construcciones
HUMANIZADAS eficientes"

