



TS-014



Descripción

Superficie útil vivienda	137,50 m ²
Superficie útil garaje	22,00 m ²
Superficie construida	159,50 m ²
Ocupación	159,50 m ²
Volumen	423,00 m ³
Dimensiones	13,74 x 16,56 m
Plantas	1
No. dormitorios	3
No. Baños	2
No. plazas de garage	1
Altura máxima	4,20 m
Ángulo de cubierta	2,86 °



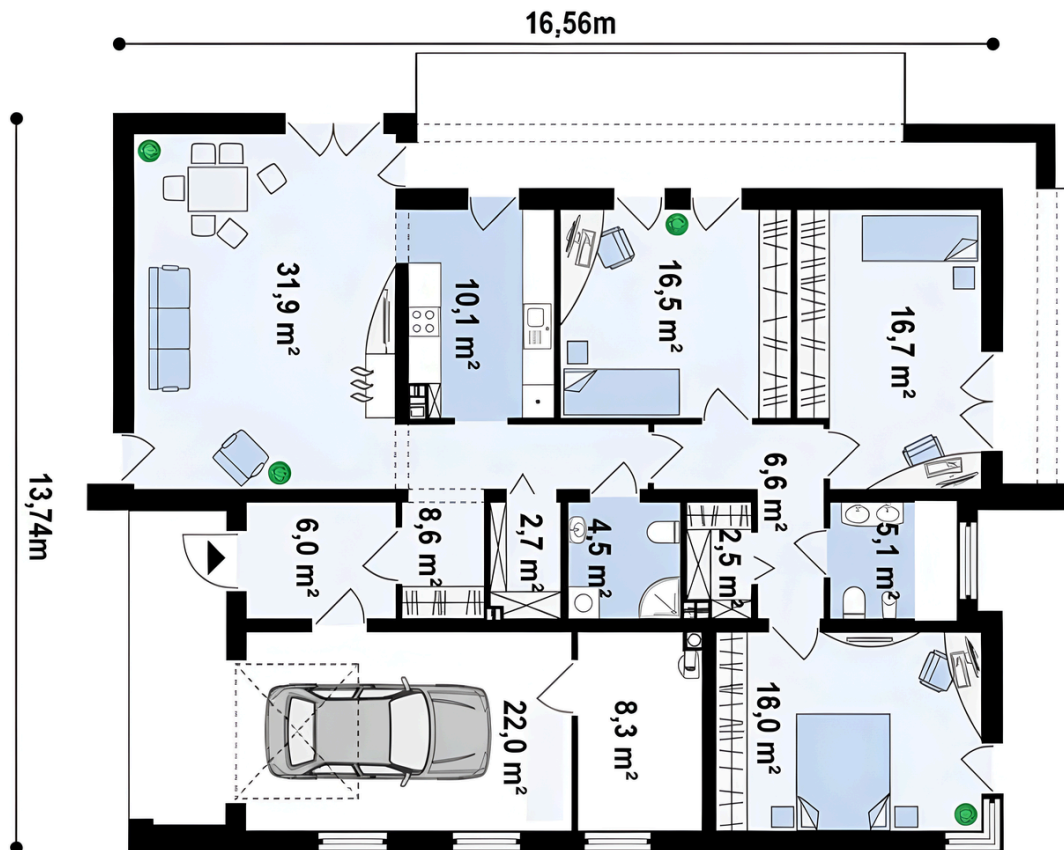
TERMO
STEEL

CASTELLÓN SOSTENIBLE

137,50 m²



Planta Baja



4 Pasos para adquirir tu vivienda Bioclimática **TERMOSTEEL**



TERMOSTEEL®

PASO 1

1

Descarga el modelo o contacta con nuestra área comercial y/o constructor Alliance TERMOSTEEL de tu territorio para conocer nuestros términos y condiciones comerciales.

PASO 2

2

Solicita tu presupuesto personalizado de acuerdo a nuestro alcances: Obra Semiblanca, Obra Blanco ó Llaves en mano. Aplican términos y condiciones.

PASO 3

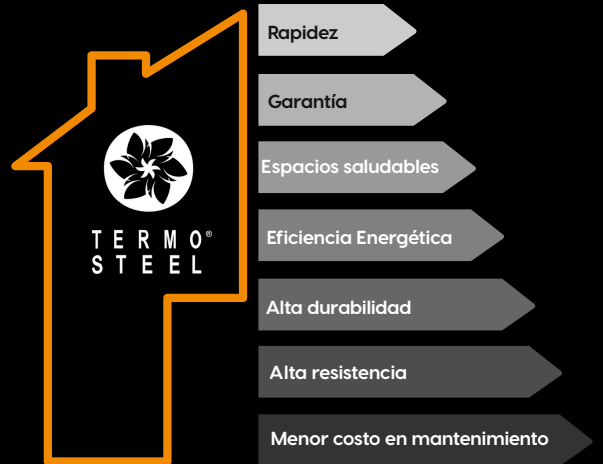
3

Programa con nosotros tu cronograma de entrega. Recuerda que nuestra metodología es industrializada y los tiempos de ejecución son rápidos para las asignaciones contratadas.

PASO 4

4

Entrega final y compromiso de durabilidad. Finalizamos el proceso con la entrega técnica de tu vivienda y la activación de la garantía constructiva TERMOSTEEL. Aplican términos y condiciones.



"Vive y habita
SALUDABLE
en construcciones
HUMANIZADAS eficientes"

