



TS-011



Descripción

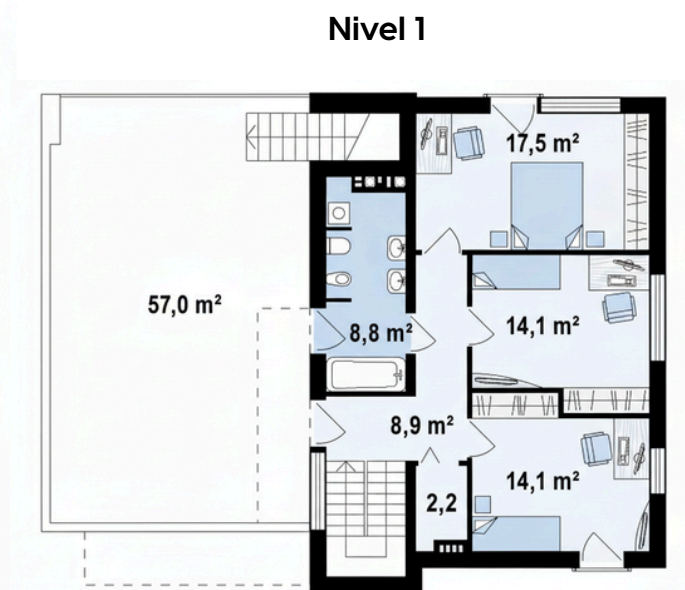
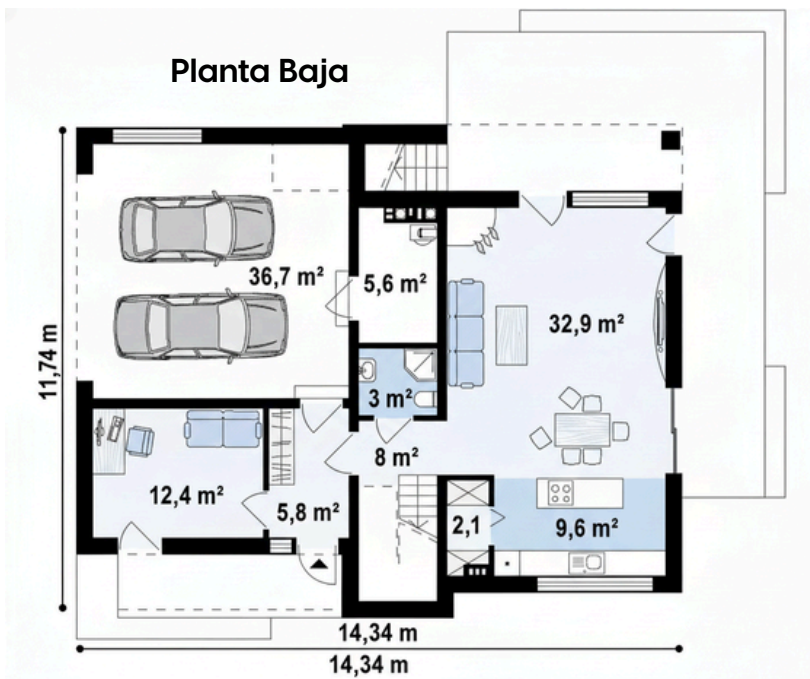
Superficie útil vivienda	139,40 m ²
Superficie útil garaje	42,30 m ²
Superficie construida	181,70 m ²
Ocupación	146,30 m ²
Volumen	480,70m ³
Dimensiones	14,34 x 11,74 m
Plantas	2
No. dormitorios	4
No. Baños	2
No. plazas de garage	2
Altura máxima	7,10 m
Angulo de cubierta	3,00 °



TERMO
STEEL

ARGANDA SOSTENIBLE

139.40 m²



4 Pasos para adquirir tu vivienda Bioclimática **TERMOSTEEL**



TERMOSTEEL®

PASO 1

1

Descarga el modelo o contacta con nuestra área comercial y/o constructor Alliance TERMOSTEEL de tu territorio para conocer nuestros términos y condiciones comerciales.

PASO 2

2

Solicita tu presupuesto personalizado de acuerdo a nuestro alcances: Obra Semiblanca, Obra Blanco ó Llaves en mano. Aplican términos y condiciones.

PASO 3

3

Programa con nosotros tu cronograma de entrega. Recuerda que nuestra metodología es industrializada y los tiempos de ejecución son rápidos para las asignaciones contratadas.

PASO 4

4

Entrega final y compromiso de durabilidad. Finalizamos el proceso con la entrega técnica de tu vivienda y la activación de la garantía constructiva TERMOSTEEL. Aplican términos y condiciones.



TERMO
STEEL

ARANJUEZ SOSTENIBLE

116.60 m²



Rapidez

Garantía

Espacios saludables

Eficiencia Energética

Alta durabilidad

Alta resistencia

Menor costo en mantenimiento

"Vive y habita
SALUDABLE
en construcciones
HUMANIZADAS eficientes"

