



TS-010



Descripción

Superficie útil vivienda	116,60 m ²
Superficie útil garaje	48,30 m ²
Superficie construida	164,80 m ²
Ocupación	200,80 m ²
Volumen	444,10m ³
Dimensiones	14,04 x 17,64 m
Plantas	1
No. dormitorios	3
No. Baños	2
No. plazas de garaje	2
Altura máxima	4,15 m
Angulo de cubierta	3,00 °



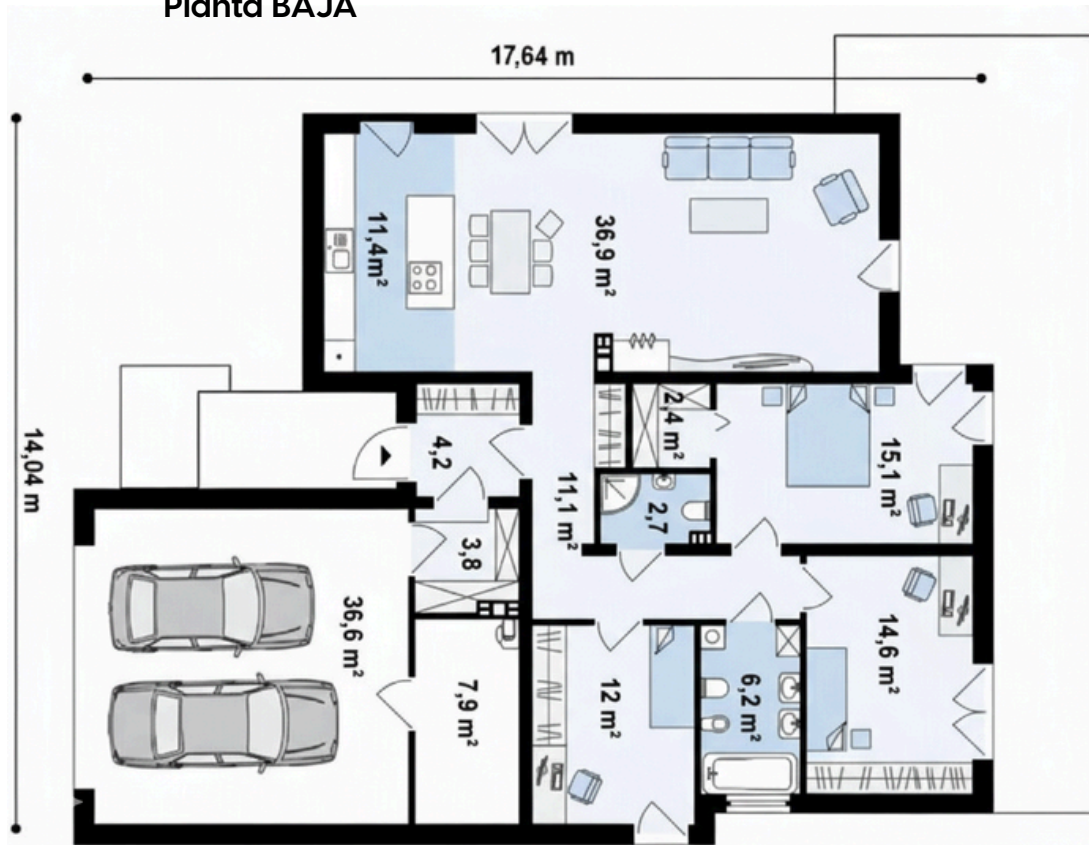
TERMO[®]
STEEL

ARANJUEZ SOSTENIBLE

116.60 m²



Planta BAJA



4 Pasos para adquirir tu vivienda Bioclimática **TERMOSTEEL**



TERMOSTEEL®

PASO 1

1

Descarga el modelo o contacta con nuestra área comercial y/o constructor Alliance TERMOSTEEL de tu territorio para conocer nuestros términos y condiciones comerciales.

PASO 2

2

Solicita tu presupuesto personalizado de acuerdo a nuestro alcances: Obra Semiblanca, Obra Blanco ó Llaves en mano. Aplican términos y condiciones.

PASO 3

3

Programa con nosotros tu cronograma de entrega. Recuerda que nuestra metodología es industrializada y los tiempos de ejecución son rápidos para las asignaciones contratadas.

PASO 4

4

Entrega final y compromiso de durabilidad. Finalizamos el proceso con la entrega técnica de tu vivienda y la activación de la garantía constructiva TERMOSTEEL. Aplican términos y condiciones.



TERMO[®]
STEEL

ARANJUEZ SOSTENIBLE

116.60 m²



- Rapidez
- Garantía
- Espacios saludables
- Eficiencia Energética
- Alta durabilidad
- Alta resistencia
- Menor costo en mantenimiento

"Vive y habita
SALUDABLE
en construcciones
HUMANIZADAS eficientes"

