



**TS-008**

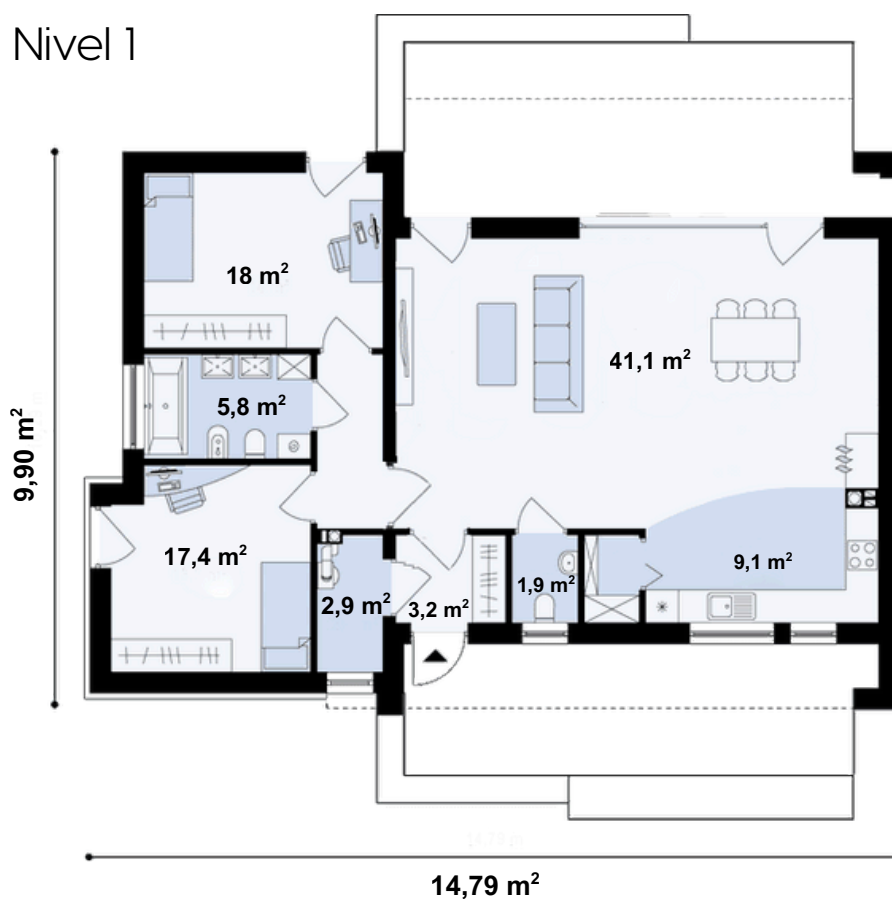


## Distribución

Superficie útil vivienda	100 m <sup>2</sup>
Superficie útil garaje	0,00 m <sup>2</sup>
Superficie construída	124,80 m <sup>2</sup>
Ocupación	124,80 m <sup>2</sup>
Volumen	263,70 m <sup>3</sup>
Dimensiones	14,79 x 9,90 m
Plantas	1
Cuartos	2
Baños	2
Estacionamiento	0
Altura máxima	4,00 m
Angulo de cobertura	2,86 °



Nivel 1



# 4 Pasos para adquirir tu vivienda Bioclimática **TERMOSTEEL**



TERMOSTEEL®

## PASO 1

1

Descarga el modelo o contacta con nuestra área comercial y/o constructor Alliance TERMOSTEEL de tu territorio para conocer nuestros términos y condiciones comerciales.

## PASO 2

2

Solicita tu presupuesto personalizado de acuerdo a nuestro alcances: Obra Semiblanca, Obra Blanco ó Llaves en mano. Aplican términos y condiciones.

## PASO 3

3

Programa con nosotros tu cronograma de entrega. Recuerda que nuestra metodología es industrializada y los tiempos de ejecución son rápidos para las asignaciones contratadas.

## PASO 4

4

Entrega final y compromiso de durabilidad. Finalizamos el proceso con la entrega técnica de tu vivienda y la activación de la garantía constructiva TERMOSTEEL. Aplican términos y condiciones.




TERMO<sup>®</sup>  
STEEL

- Rapidez
- Garantía
- Espacios saludables
- Eficiencia Energética
- Alta durabilidad
- Alta resistencia
- Menor costo en mantenimiento

"Vive y habita  
SALUDABLE  
en construcciones  
HUMANIZADAS eficientes"

